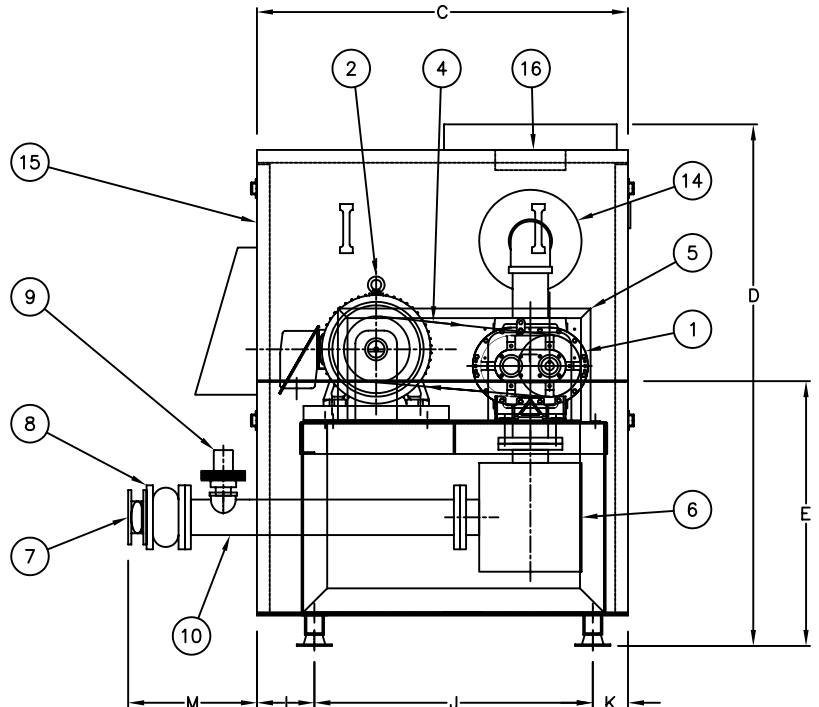
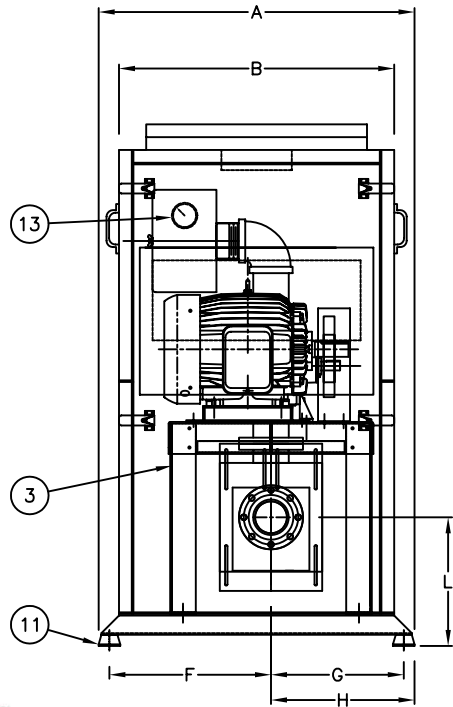


ITEM	Qté.	DESCRIPTION	ITEM	Qté.	DESCRIPTION
1	1	SURPRESSEUR, SUTORBILT MODÈLE ...	9	1	SOUPAPE DE SÛRETÉ À POIDS
2	1	MOTEUR ÉLECTRIQUE, ...	10	1	TUYAUTERIE POUR SUPPORTER LA SOUPAPE DE SÛRETÉ
3	1	BASE COMMUNE	11	4	PLOTS ANTI-VIBRATION
4	1	ENTRAÎNEMENT PAR POULIE ET COURROIES	12	1	MANOMÈTRE ET VANNE D'ISOLATION (NON MONTRÉ) *
5	1	GARDE PROTECTEUR SELON LA NORME OSHA	13	1	INDICATEUR DE COLMATAGE DU FILTRE
6	1	SILENCIEUX DE SORTIE	14	1	FILTRE/SILENCIEUX D'ENTRÉE
7	1	CLAPET ANTI-RETOUR, DOUBLE BATTANT, SANS RESSORT *	15	1	ABRIS ACCOUSTIQUE
8	1	CONNEXION FLEXIBLE *	16	1	VENTILATEUR DE CIRCULATION D'AIR (AU BESOIN)



MODÈLE	CONNEXION	MOTEURS (HP)	MODÈLE D'ABRIS	A	B	C	D	E	F	G	H	I	J	K	L	M	Poids	
2M-AP200	2	S	3-7.5	CL-100	34.5	30.5	40	50	25	19.5	12.5	13.5	7.5	28.5	4	11	14.5	610
2L-AP200	2	S	3-7.5	CL-100	34.5	30.5	40	50	25	19.5	12.5	13.5	7.5	28.5	4	11	14.5	680
2L-AP250	2.5	S	3-7.5	CL-100	34.5	30.5	40	50	25	19.5	12.5	13.5	7.5	28.5	4	10	16.5	720
3H-AP200	2	S	3-10	CL-100	34.5	30.5	40	50	25	19.5	12.5	13.5	7.5	28.5	4	11.5	14.5	740
3M-AP200	2	S	5-10	CL-100	34.5	30.5	40	50	25	19.5	12.5	13.5	7.5	28.5	4	12	14.5	750
3L-AP250	2.5	S	3-10	CL-100	34.5	30.5	40	50	25	19.5	12.5	13.5	7.5	28.5	4	10.5	16.5	770
3L-AP300	3	S	3-10	CL-100	34.5	30.5	40	50	25	19.5	12.5	13.5	7.5	28.5	4	9	16	780
4H-AP200	2	S	5-10	CL-100	34.5	30.5	40	50	25	19.5	12.5	13.5	7.5	28.5	4	12.5	14.5	770
4M-AP250	2.5	S	7.5-10	CL-100	34.5	30.5	40	50	25	19.5	12.5	13.5	7.5	28.5	4	11.5	16.5	800
4L-BP250	2.5	S	15-25	CL-200	43	38	50	66	33	24	16.5	17.75	4.75	41.5	3.75	16	16	1180
4L-BP300	3	S	7.5-25	CL-200	43	38	50	66	33	24	16.5	17.75	4.75	41.5	3.75	15	15.5	1380
4L-BP400	4	F	7.5-25	CL-200	43	38	50	66	33	24	16.5	17.75	4.75	41.5	3.75	21.5	16	1420
5H-BP250	2.5	S	7.5-30	CL-200	43	38	50	66	33	24	16.5	17.75	4.75	41.5	3.75	16.5	16	1420
5M-BP400	4	F	15-30	CL-200	43	38	50	66	33	24	16.5	17.75	4.75	41.5	3.75	21.5	15	1510
5L-BP400	4	F	7.5-30	CL-200	43	38	50	66	33	24	16.5	17.75	4.75	41.5	3.75	21.5	15	1540
5L-BP500	5	F	7.5-30	CL-300	61.5	54	56	80	41	32.25	22.75	24.5	7.25	41.5	7.25	25	11	1930
6H-BP300	3	S	10-30	CL-200	43	38	50	66	33	24	16.5	17.75	4.75	41.5	3.75	15	20	1620
6M-BP500	5	F	15-30	CL-300	61.5	54	56	80	41	35.25	22.75	24.5	7.25	41.5	7.25	25	18.5	2090
6M-CP500	5	F	40-50	CL-300	61.5	54	56	80	41	35.25	22.75	24.5	7.75	43.5	4.75	24.5	22.75	2390
6L-CP600	6	F	25-50	CL-300	61.5	54	56	80	41	35.25	22.75	24.5	7.75	43.5	4.75	25	22.5	2570
7H-CP400	4	F	25-50	CL-300	61.5	54	56	80	41	35.25	22.75	24.5	7.75	43.5	4.75	22.5	20.5	2430
7M-CP600	6	F	30-50	CL-300	61.5	54	56	80	41	35.25	22.75	24.5	7.75	43.5	4.75	25	23.75	2680

NOTES:

1. DIMENSIONS ET POIDS NON CERTIFIÉS
2. LES DIMENSIONS SONT EN POUÇES ET LES POIDS EN LIVRES
3. LES POIDS SONT APPROXIMATIFS ET BASÉS SUR DES ABRIS EN ACIER
4. S= CONNEXIONS FILETÉES F= CONNEXIONS BRIDÉES
5. LES DIMENSIONS DES GROUPES AUX CONNEXIONS FILETÉES SONT APPROXIMATIVES AU 1/2"
6. LES ITEMS IDENTIFIÉS D'UN ASTÉRIX (\*) SONT ENVOYÉS NON ASSEMBLÉS



514-695-4740 F: 514-695-0581 www.aircom.ca

GRUPE SURPRESSEUR SUTORBILT AVEC ABRIS ACCOUSTIQUE - PRESSION - DIMENSIONS

0536-F

05/09/2007

P. 1 DE 1

0

DWG NO.:

DATE:

REV.

CE DESSIN EST LA PROPRIÉTÉ DE AIRCOM TECHNOLOGIES INC. & EST CONSIDÉRÉ CONFIDENTIEL