



Compressors

Compresores

Compresseurs

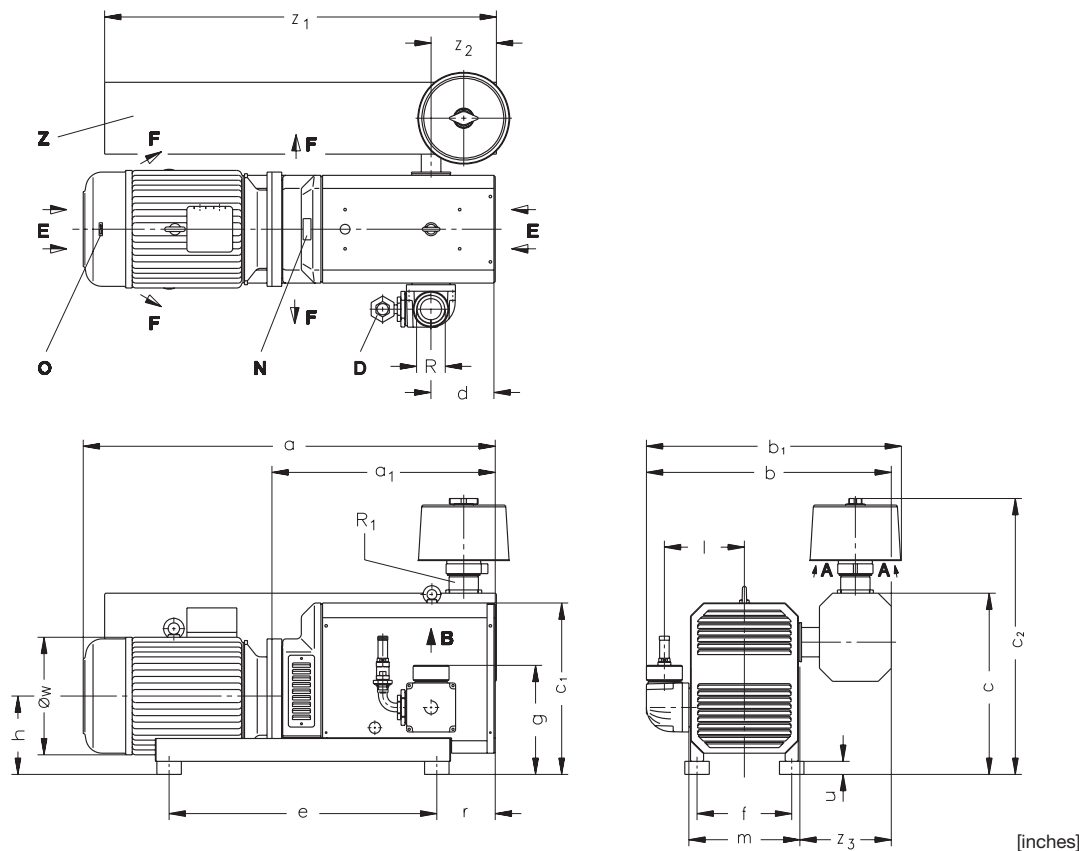
Compressores

C-DLR

C-DLR 60

C-DLR 100

C-DLR 150



[inches]

|   |                     |                           |                            |                            |
|---|---------------------|---------------------------|----------------------------|----------------------------|
| A | Suction             | Succión                   | Aspiration                 | Sucção                     |
| B | Pressure connection | Conexión presión          | Raccord surpression        | Conexão da pressão         |
| D | Safety valve        | Válvula seguridad         | Clapet de sécurité         | Válvula de segurança       |
| E | Cooling air entry   | Entrada aire refrigerante | Entrée air refroidissement | Entrada do ar refrigerante |
| F | Cooling air exit    | Salida aire refrigerante  | Sortie air refroidissement | Saída do ar refrigerante   |
| N | Data plate          | Placa fecha               | Etiquette caractéristique  | Placa da data              |
| O | Rotation arrow      | Dirección de rotación     | Flèche sens rotation       | Direção da rotação         |
| Z | Inlet silencer      | Silenciador entrada       | Silencieux d'aspiration    | Silenciador de entrada     |

| C-DLR                           |                                     | 60                    | 100                     | 150                   |                         |                       |       |       |
|---------------------------------|-------------------------------------|-----------------------|-------------------------|-----------------------|-------------------------|-----------------------|-------|-------|
| kw                              | 50 Hz                               | 3.0                   | 3.0                     | 4.0                   | 5.5                     | 5.5                   | 7.5   |       |
|                                 | 60 Hz                               | 5.0                   | 5.0                     | 7.5                   | 10                      | 10                    | 15    |       |
| hp                              | 50 Hz                               | 4.08                  | 4.08                    | 5.43                  | 7.56                    | 7.56                  | 10.25 |       |
|                                 | 60 Hz                               | 6.71                  | 6.71                    | 10.25                 | 13.75                   | 13.75                 | 20.25 |       |
| inches                          | a                                   | 50 Hz                 | 27.44                   | 27.36                 | 28.03                   | 32.17                 | 36.26 |       |
|                                 |                                     | 60 Hz                 | 31.51                   | 31.27                 | 32.87                   | 32.87                 | 36.14 | 37.22 |
|                                 | a <sub>1</sub>                      | 50 Hz                 | 15.28                   | 15.43                 | 15.43                   | 16.22                 | 19.49 |       |
|                                 |                                     | 60 Hz                 | 15.28                   | 17.35                 | 17.35                   | 17.35                 | 20.62 |       |
|                                 | b / b <sub>1</sub>                  | 13.70 / 13.70         |                         | 21.26 / 22.05         |                         | 21.30 / 22.05         |       |       |
|                                 | c / c <sub>1</sub> / c <sub>2</sub> | 15.04 / 11.61 / 15.04 |                         | 14.76 / 14.17 / 25.75 |                         | 18.39 / 14.76 / 25.75 |       |       |
|                                 | d                                   | 2.36                  |                         | 3.62                  |                         | 2.28                  |       |       |
|                                 | e                                   | 9.65                  |                         | 17.32                 |                         | 15.04                 |       |       |
|                                 | f                                   | 6.30                  |                         | 8.66                  |                         | 6.30                  |       |       |
|                                 | g                                   | 11.73                 |                         | 8.23                  |                         | 9.41                  |       |       |
|                                 | h                                   | 6.10                  |                         | 5.91                  |                         | 6.50                  |       |       |
|                                 | l                                   | 5.43                  |                         | 7.17                  |                         | 7.17                  |       |       |
|                                 | m                                   | 6.46                  |                         | 10.00                 |                         | 10.00                 |       |       |
|                                 | r / u                               | 4.21 / 0.79           |                         | 3.03 / 0.59           |                         | 4.56 / 1.18           |       |       |
| øw                              | 50 Hz                               | 7.72                  | 7.72                    | 8.66                  | 9.69                    | 9.69                  |       |       |
|                                 | 60 Hz                               | 8.60                  | 8.50                    | 10.62                 | 10.62                   | 10.62                 | 11.50 |       |
| z <sub>1</sub>                  | -                                   |                       | 24.65                   |                       | 24.65                   |                       |       |       |
| z <sub>2</sub> / z <sub>3</sub> | -                                   |                       | 3.94 / 7.28             |                       | 3.94 / 7.28             |                       |       |       |
| R / R <sub>1</sub>              | 1" NPT / BSP 1"                     |                       | 1 1/2" NPT / BSP 1 1/2" |                       | 1 1/2" NPT / BSP 1 1/2" |                       |       |       |

DA 881/1

4.2.2006

Gardner Denver, Inc.

1800 Gardner Expressway

QUINCY, IL 62305

USA

Phone (217) 222-5400

Fax (217) 221-8780

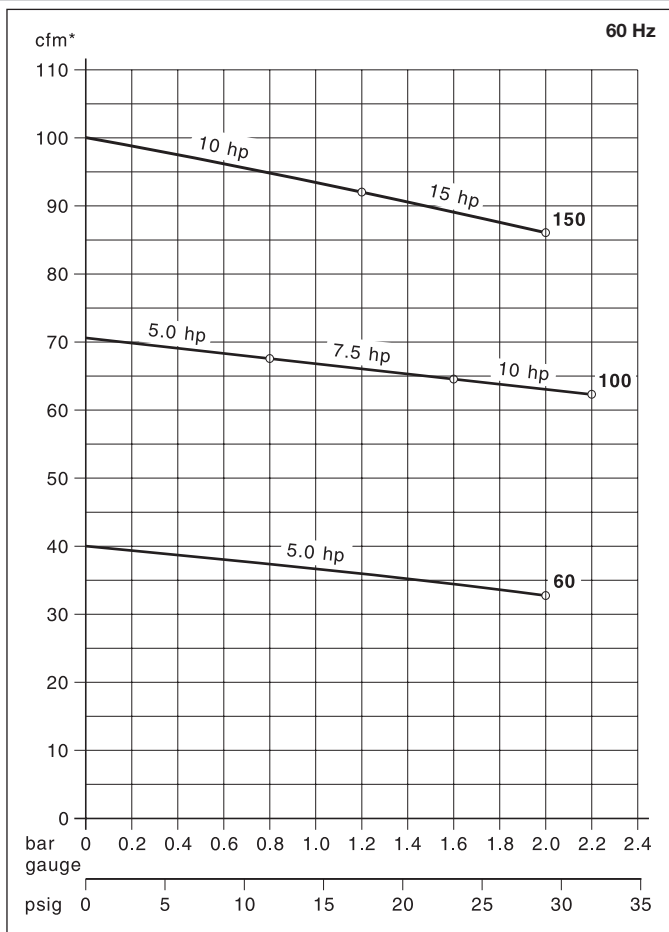
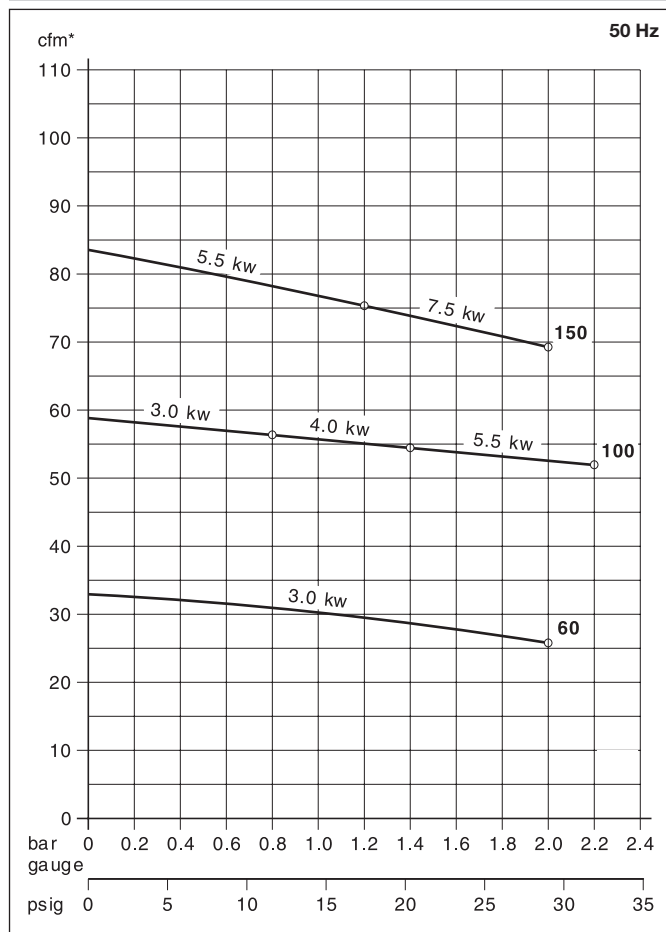
e-mail:

info@vacuumpumps.com

www.gd-elmoietschle.com

| C-DLR           |       | 60                       |  | 100         |             |                    | 150          |                |  |
|-----------------|-------|--------------------------|--|-------------|-------------|--------------------|--------------|----------------|--|
| cfm             | 50 Hz | 33.0                     |  | 58.9        |             |                    | 83.6         |                |  |
|                 | 60 Hz | 40.0                     |  | 70.6        |             |                    | 100          |                |  |
| psig            | 50 Hz | 29.0                     |  | 11.6        | 20.3        | 31.9               | 17.4         | 29.0           |  |
|                 | 60 Hz | 29.0                     |  | 11.6        | 23.2        | 31.9               | 17.4         | 29.0           |  |
| 3~              | 50 Hz | 230 / 400 V ± 10 %       |  |             |             | 400 / 690 V ± 10 % |              |                |  |
|                 | 60 Hz | 208 - 230 / 460 V ± 10 % |  |             |             |                    |              |                |  |
| kw              | 50 Hz | 3.0                      |  | 3.0         | 4.0         | 5.5                | 5.5          | 7.5            |  |
| hp              | 60 Hz | 5.0                      |  | 5.0         | 7.5         | 10                 | 10           | 15             |  |
| A               | 60 Hz | 12-11.8 / 5.9            |  | 13-12 / 6.0 | 19-18 / 9.0 | 25-23 / 11.5       | 25-23 / 11.5 | 37.5-34 / 17.0 |  |
| rpm             | 50 Hz | 2850                     |  |             |             |                    |              |                |  |
|                 | 60 Hz | 3450                     |  |             |             |                    |              |                |  |
| dB(A)           | 50 Hz | 78                       |  | 79          |             |                    | 80           |                |  |
|                 | 60 Hz | 79                       |  | 83          |             |                    | 81           |                |  |
| lbs             | 50 Hz | 143                      |  | 232         | 243         | 287                | 333          | 333            |  |
|                 | 60 Hz | 174                      |  | 261         | 309         | 301                | 348          | 459            |  |
| qt              |       | 0.4                      |  | 0.55        |             |                    | 0.6          |                |  |
| ZRZ / ZDR       |       | #                        |  | 40          |             |                    | 40           |                |  |
| ZAF             |       | -                        |  | 40 (00)     |             |                    | 40 (00)      |                |  |
| ZPD / ZMS / ZAD |       | #                        |  | #           |             |                    | #            |                |  |

|         |                           |                               |                            |                                  |
|---------|---------------------------|-------------------------------|----------------------------|----------------------------------|
| cfm     | Capacity                  | Capacidad                     | Volume engendré            | Capacidade                       |
| psig    | Excess pressure           | Exceso de presión             | Surpression                | Pressão excessiva                |
| 3~      | Motor version             | Versión motor                 | Exécution moteur           | Versão do motor                  |
| kw / hp | Motor rating              | Datos motor                   | Puissance moteur           | Potência do motor                |
| A       | Full load amperage        | Amperaje de plena carga       | Intensité absorbée         | Amperagem da carga total         |
| rpm     | Speed                     | Velocidad                     | Vitesse rotation           | Velocidade                       |
| dB(A)   | Average noise level       | Nivel de ruido medio          | Niveau sonore moyen        | Nível médio de ruído             |
| lbs     | Weight                    | Peso                          | Poids                      | Peso                             |
| qt      | Oil capacity (Gear)       | Instrumentos capacidad aceite | Charge d'huile (Engrenage) | Engrenagem da capacidade do óleo |
| ZRZ     | Accessories               | Accesorios                    | Accessoires                | Acessórios                       |
| ZDR     | Non return leaf           | Válvula retención             | Clapet anti-retour         | Válvula sem retorno              |
| ZAF     | Pressure regulating valve | Válvula reguladora de presión | Valve de réglage pression  | Válvula de regulação da pressão  |
| ZPD     | Suction filter            | Filtro succión                | Filtre d'aspiration        | Filtro de sucção                 |
| ZMS     | Pulsation silencer        | Silenciador de pulsación      | Absorbeur de pulsations    | Silenciador de pulsação          |
| ZAD     | Motor starter             | Arranque motor                | Disjoncteur moteur         | Arranque do motor                |
| ZAD     | Soft starter              | Soft starter                  | Démarrage progressif       | Soft starter                     |
| ZBZ     | Sound box                 | Caja de sonido                | Caisson insonorisant       | Canópia                          |



\* Capacity refers to free air at 1 standard atmosphere and 20° C (68° F). / La capacidad se refiere al aire libre a 1 atmosfera estándar de presión y a 20° C (68° F) de temperatura. / Le débit est mesuré à l'atmosphère de 1 bar (abs.) à 20° C (68° F). / A capacidade refere-se ao ar livre a uma atmosfera padrão 1 e a 20° C (68° F).  
 Curves and tables refer to compressor at normal operating temperature. / Las curvas y las tablas se refieren al compresor a la temperatura normal de operación. / Les courbes et tableaux sont établies, compresseur à température de fonctionnement. / As curvas e tabelas referem-se ao compressor a temperatura normal de operação.  
 Technical information is subject to change without notice! / La información técnica está sujeta a cambios sin previo aviso! / Sous réserve de modification technique. / A informação técnica está sujeita a mudança sem aviso prévio.

The listed values for a,  $\dot{m}$  and full load amperage may vary because of different motor manufacturers. / Los valores listados para a,  $\dot{m}$  y para el amperaje de carga completa pueden variar para distintos fabricantes de motores. / Les dimensions a et  $\dot{m}$  ainsi que l'ampérage peuvent différer des données indiquées ci-dessus, selon le fabricant du moteur. / Como variam os fabricantes de motores, poderá haver variação dos valores indicados para a,  $\dot{m}$  e para uma amperagem da carga total.  
 # on request # on pedido # sur demande # a pedido



Compressors

Compresores

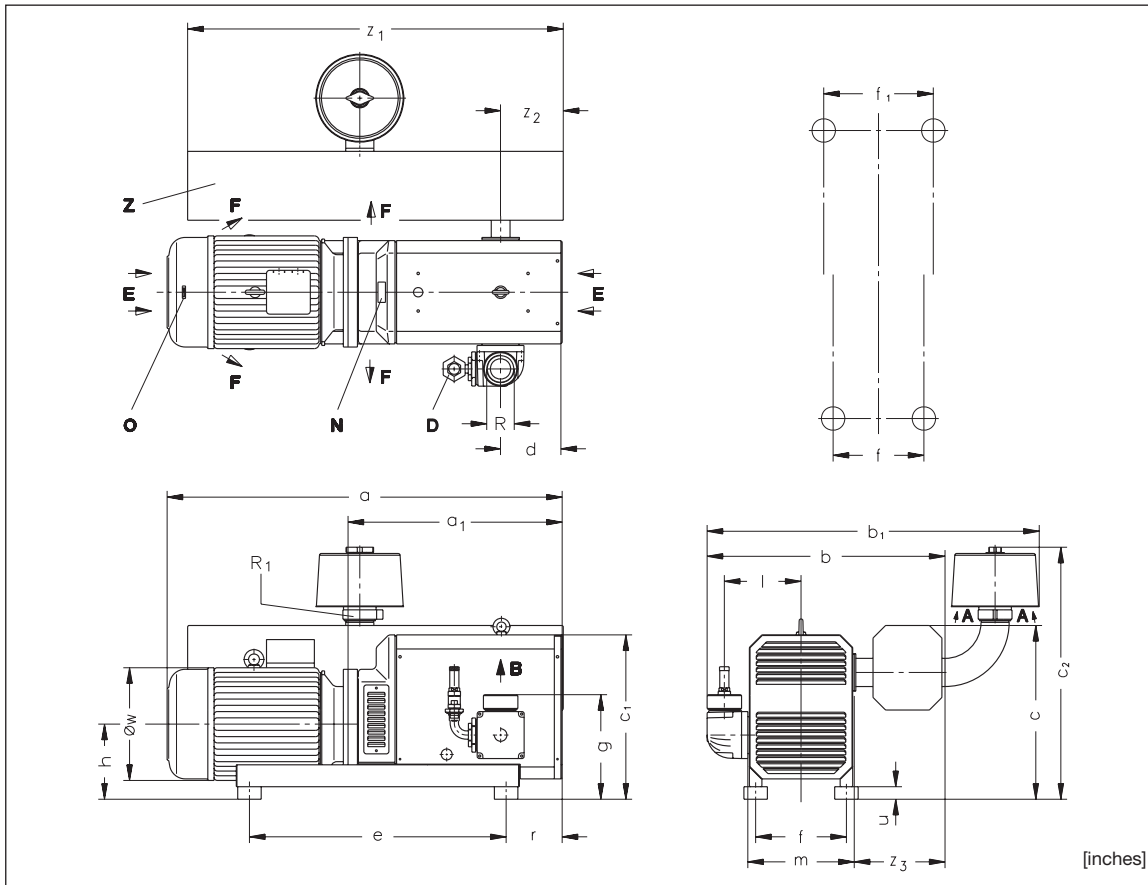
Compresseurs

Compressores

**C-DLR**



- C-DLR 250
- C-DLR 300
- C-DLR 400
- C-DLR 500



[inches]

|   |                     |                           |                            |                            |
|---|---------------------|---------------------------|----------------------------|----------------------------|
| A | Suction             | Succión                   | Aspiration                 | Sucção                     |
| B | Pressure connection | Conexión presión          | Raccord surpression        | Conexão da pressão         |
| D | Safety valve        | Válvula seguridad         | Clapet de sécurité         | Válvula de segurança       |
| E | Cooling air entry   | Entrada aire refrigerante | Entrée air refroidissement | Entrada do ar refrigerante |
| F | Cooling air exit    | Salida aire refrigerante  | Sortie air refroidissement | Saída do ar refrigerante   |
| N | Data plate          | Placa fecha               | Etiquette caractéristique  | Placa da data              |
| O | Rotation arrow      | Dirección de rotación     | Flèche sens rotation       | Direção da rotação         |
| Z | Inlet silencer      | Silenciador entrada       | Silencieux d'aspiration    | Silenciador de entrada     |

| C-DLR  | 250                                 |                       | 300   |                     |                       | 400   |                     |                       |       | 500   |                 |                       |       |       |       |
|--------|-------------------------------------|-----------------------|-------|---------------------|-----------------------|-------|---------------------|-----------------------|-------|-------|-----------------|-----------------------|-------|-------|-------|
| kw     | 50 Hz                               | 7.5                   | 11    | 7.5                 | 11                    | 15    | 11                  | 15                    | 18.5  | 22    | 15              | 18.5                  | 22    | 30    |       |
| hp     | 60 Hz                               | 15                    | 20    | 15                  | 20                    | 25    | 20                  | 25                    | 30    | -     | -               | 30                    | -     | 40    |       |
| inches | a                                   | 50 Hz                 | 36.26 | 40.67               | 36.26                 | 40.67 | 40.67               | 47.36                 | 47.36 | 47.36 | 49.76           | 47.36                 | 47.36 | 49.76 | 54.09 |
|        |                                     | 60 Hz                 | 37.52 | 42.12               | 37.52                 | 42.12 | 43.64               | 49.99                 | 52.51 | 49.64 | -               | -                     | 49.64 | -     | 54.91 |
|        | a <sub>1</sub>                      | 50 Hz                 | 20.31 | 20.31               | 20.31                 | 20.31 | 20.31               | 27.01                 | 27.01 | 27.01 | 27.01           | 27.01                 | 27.01 | 27.01 | 29.37 |
|        |                                     | 60 Hz                 | 20.92 | 20.92               | 20.92                 | 20.92 | 20.25               | 28.79                 | 29.12 | 29.12 | -               | -                     | 29.12 | -     | 29.62 |
|        | b / b <sub>1</sub>                  | 28.43 / 38.03         |       | 28.43 / 38.03       |                       |       | 29.29 / 38.03       |                       |       |       | 30.08 / 42.40   |                       |       |       |       |
|        | c / c <sub>1</sub> / c <sub>2</sub> | 21.06 / 20.67 / 33.58 |       |                     | 21.06 / 20.67 / 33.58 |       |                     | 21.06 / 20.67 / 33.58 |       |       |                 | 21.85 / 20.67 / 31.46 |       |       |       |
|        | d                                   | 3.94                  |       | 3.39                |                       |       | 8.31                |                       |       |       | 7.76            |                       |       |       |       |
|        | e                                   | 28.35                 |       | 28.35               |                       |       | 32.28               |                       |       |       | 32.28           |                       | 36.22 |       |       |
|        | f                                   | 11.42                 |       | 11.42               |                       |       | 11.42               |                       |       |       | 11.42           |                       | 11.42 |       |       |
|        | f <sub>1</sub>                      | 50 Hz                 | -     | -                   |                       |       | -                   |                       |       |       | -               |                       |       |       |       |
|        |                                     | 60 Hz                 | -     | 13.78               |                       |       | 13.78               |                       |       |       | 13.78           |                       |       |       |       |
|        | g <sub>1</sub>                      | 11.54                 |       | 11.54               |                       |       | 13.07               |                       |       |       | 13.07           |                       |       |       |       |
|        | h                                   | 9.45                  |       | 9.45                |                       |       | 9.45                |                       |       |       | 9.45            |                       |       |       |       |
|        | l                                   | 9.25                  |       | 9.25                |                       |       | 9.72                |                       |       |       | 9.65            |                       |       |       |       |
|        | m                                   | 13.39                 |       | 13.39               |                       |       | 13.39               |                       |       |       | 13.39           |                       |       |       |       |
|        | r / u                               | 4.37 / 1.57           |       | 4.37 / 1.57         |                       |       | 7.05 / 1.57         |                       |       |       | 7.05 / 1.57     |                       |       |       |       |
| øw     | 50 Hz                               | 9.69                  | 12.28 | 9.69                | 12.28                 |       | 12.28               |                       |       |       | 12.28           |                       | 14.17 |       |       |
|        | 60 Hz                               | 11.50                 | 12.95 | 11.50               | 12.95                 | 14.78 | 12.95               | 14.78                 | 14.42 | -     | -               | 14.42                 | -     | 16.88 |       |
|        | z <sub>1</sub>                      | 39.37                 |       |                     | 39.37                 |       |                     | 39.61                 |       |       |                 | 47.24                 |       |       |       |
|        | z <sub>2</sub> / z <sub>3</sub>     | 3.15 / 10.63          |       |                     | 3.15 / 10.63          |       |                     | 3.46 / 10.63          |       |       |                 | 7.87 / 11.42          |       |       |       |
|        | R / R <sub>1</sub>                  | 2" NPT / BSP 2 1/2"   |       | 2" NPT / BSP 2 1/2" |                       |       | 3" NPT / BSP 2 1/2" |                       |       |       | 3" NPT / BSP 3" |                       |       |       |       |

DA 881/2

4.2.2006

**Gardner Denver, Inc.**

1800 Gardner Expressway  
QUINCY, IL 62305  
USA

Phone (217) 222-5400

Fax (217) 221-8780

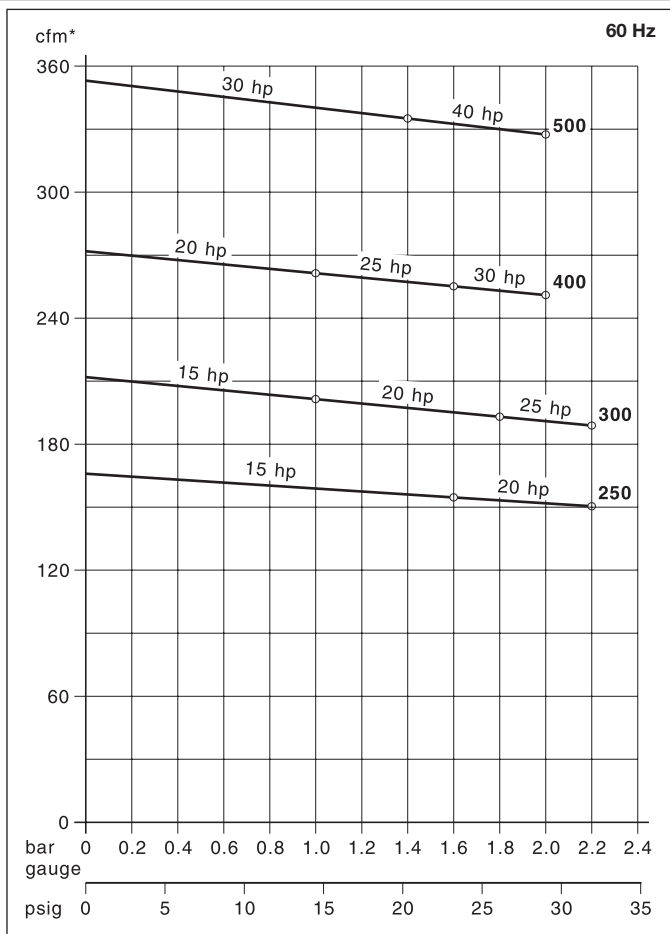
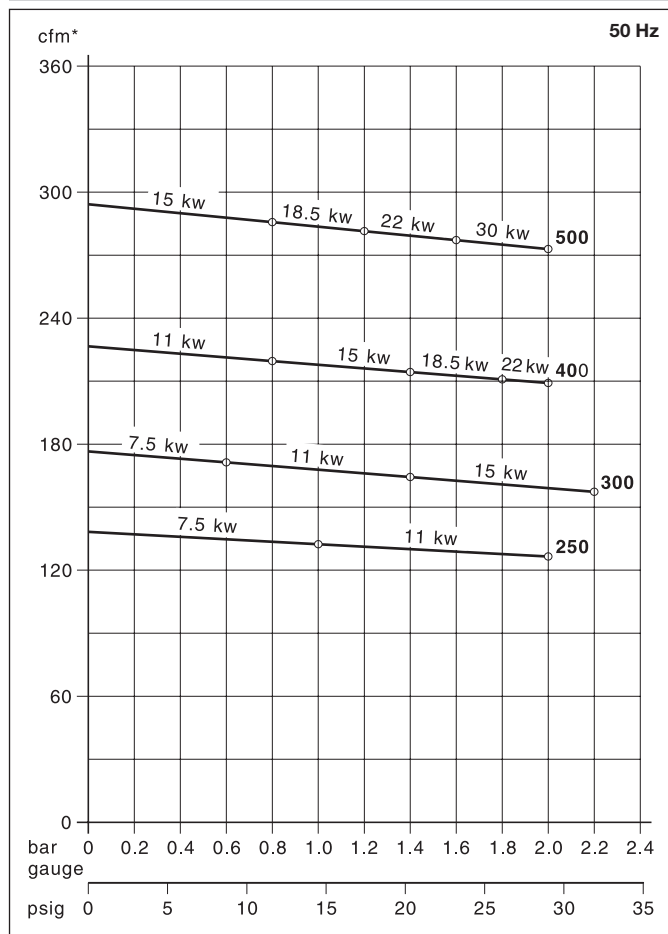
e-mail:

info@vacuumpumps.com

www.gd-elmoietschle.com

| C-DLR     | 250   |                          | 300        |               |            | 400      |               |          |       | 500                |               |       |      |       |  |
|-----------|-------|--------------------------|------------|---------------|------------|----------|---------------|----------|-------|--------------------|---------------|-------|------|-------|--|
| cfm       | 50 Hz | 138                      | 177        |               |            | 227      |               |          |       | 294                |               |       |      |       |  |
|           | 60 Hz | 166                      | 212        |               |            | 272      |               |          |       | 353                |               |       |      |       |  |
| psig      | 50 Hz | 14.5                     | 29.0       | 8.7           | 20.3       | 31.9     | 11.6          | 20.3     | 26.1  | 29.0               | 11.6          | 17.4  | 23.2 | 29.0  |  |
|           | 60 Hz | 23.2                     | 31.9       | 14.5          | 26.1       | 31.9     | 14.5          | 23.2     | 29.0  | -                  | -             | 20.3  | -    | 29.0  |  |
| 3~        | 50 Hz | 400 / 690 V ± 10 %       |            |               |            |          |               |          |       | 230 / 460 V ± 10 % |               |       |      |       |  |
|           | 60 Hz | 208 - 230 / 460 V ± 10 % |            |               |            |          |               |          |       | 230 / 460 V ± 10 % |               |       |      |       |  |
| kw        | 50 Hz | 7.5                      | 11         | 7.5           | 11         | 15       | 11            | 15       | 18.5  | 22                 | 15            | 18.5  | 22   | 30    |  |
| hp        | 60 Hz | 15                       | 20         | 15            | 20         | 25       | 20            | 25       | 30    | -                  | -             | 30    | -    | 40    |  |
| A         | 60 Hz | 37.5-34/17               | 52.4-47/24 | 37.5-34/17    | 52.4-47/24 | 62-58/29 | 52.4-47/24    | 62-58/29 | 72/36 | -                  | -             | 72/36 | -    | 90/45 |  |
| rpm       | 50 Hz | 2850                     |            |               |            |          |               |          |       |                    |               |       |      |       |  |
|           | 60 Hz | 3450                     |            |               |            |          |               |          |       |                    |               |       |      |       |  |
| dB(A)     | 50 Hz | 81                       |            |               | 82         |          |               | 82       |       |                    |               | 82    |      |       |  |
|           | 60 Hz | 85                       |            |               | 85         |          |               | 85       |       |                    |               | 85    |      |       |  |
| lbs       | 50 Hz | 551                      | 611        | 571           | 631        | 664      | 785           | 820      | 873   | 975                | 906           | 933   | 1010 | 1125  |  |
|           | 60 Hz | 670                      | 710        | 690           | 730        | 842      | 904           | 1016     | 980   | -                  | -             | 1047  | -    | 1234  |  |
| qt        |       | 0.75                     |            | 0.75          |            |          | 0.75          |          |       |                    | 0.75          |       |      |       |  |
| ZRZ / ZDR |       | 50 / 40                  |            | 50 / 40       |            |          | 80 / #        |          |       |                    | 80 / #        |       |      |       |  |
| ZAF / ZPD |       | 50 (00) / 300            |            | 50 (00) / 300 |            |          | 80 (00) / 400 |          |       |                    | 80 (00) / 500 |       |      |       |  |
| ZMS / ZAD |       | #                        |            | #             |            |          | #             |          |       |                    | #             |       |      |       |  |

|         |                           |                               |                            |                                  |
|---------|---------------------------|-------------------------------|----------------------------|----------------------------------|
| cfm     | Capacity                  | Capacidad                     | Volumen engendré           | Capacidade                       |
| psig    | Excess pressure           | Exceso de presión             | Surpression                | Pressão excessiva                |
| 3~      | Motor version             | Versión motor                 | Exécution moteur           | Versão do motor                  |
| kw / hp | Motor rating              | Datos motor                   | Puissance moteur           | Potência do motor                |
| A       | Full load amperage        | Amperaje de plena carga       | Intensité absorbée         | Amperagem da carga total         |
| rpm     | Speed                     | Velocidad                     | Vitesse rotation           | Velocidade                       |
| dB(A)   | Average noise level       | Nivel de ruido medio          | Niveau sonore moyen        | Nível médio de ruído             |
| lbs     | Weight                    | Peso                          | Poids                      | Peso                             |
| qt      | Oil capacity (Gear)       | Instrumentos capacidad aceite | Charge d'huile (Engrenage) | Engrenagem da capacidade do óleo |
| ZRZ     | Accessories               | Accesorios                    | Accessoires                | Acessórios                       |
| ZDR     | Non return leaf           | Válvula retención             | Clapet anti-retour         | Válvula sem retorno              |
| ZAF     | Pressure regulating valve | Válvula reguladora de presión | Valve de réglage pression  | Válvula de regulação da pressão  |
| ZPD     | Suction filter            | Filtro succión                | Filtre d'aspiration        | Filtro de sucção                 |
| ZMS     | Pulsation silencer        | Silenciador de pulsación      | Absorbeur de pulsations    | Silenciador de pulsação          |
| ZAD     | Motor starter             | Arranque motor                | Disjoncteur moteur         | Arranque do motor                |
| ZAD     | Soft starter              | Soft starter                  | Démarrage progressif       | Soft starter                     |
| ZBZ     | Sound box                 | Caja de sonido                | Caisson insonorisant       | Canópia                          |



\* Capacity refers to free air at 1 standard atmosphere and 20° C (68° F). / La capacidad se refiere al aire libre a 1 atmosfera estándar de presión y a 20° C (68° F) de temperatura. / Le débit est mesuré à l'atmosphère de 1 bar (abs.) à 20° C (68° F). / A capacidade refere-se ao ar livre a uma atmosfera padrão 1 e a 20° C (68° F).  
 Curves and tables refer to compressor at normal operating temperature. / Las curvas y las tablas se refieren al compresor a la temperatura normal de operación. / Les courbes et tableaux sont établies, compresseur à température de fonctionnement. / As curvas e tabelas referem-se ao compressor a temperatura normal de operação.  
 Technical information is subject to change without notice! / La información técnica está sujeta a cambios sin previo aviso! / Sous réserve de modification technique. / A informação técnica está sujeita a mudança sem aviso prévio!

The listed values for a,  $\dot{m}$  and full load amperage may vary because of different motor manufacturers. / Los valores listados para a,  $\dot{m}$  y para el amperaje de carga completa pueden variar para distintos fabricantes de motores. / Les dimensions a et  $\dot{m}$  ainsi que l'ampérage peuvent différer des données indiquées ci-dessus, selon le fabricant du moteur. / Como variam os fabricantes de motores, poderá haver variação dos valores indicados para a,  $\dot{m}$  e para uma amperagem da carga total.  
 # on request # on pedido # sur demande # a pedido