



C-VLR

zephyr



C-VLR 301 | C-VLR 401 | C-VLR 501

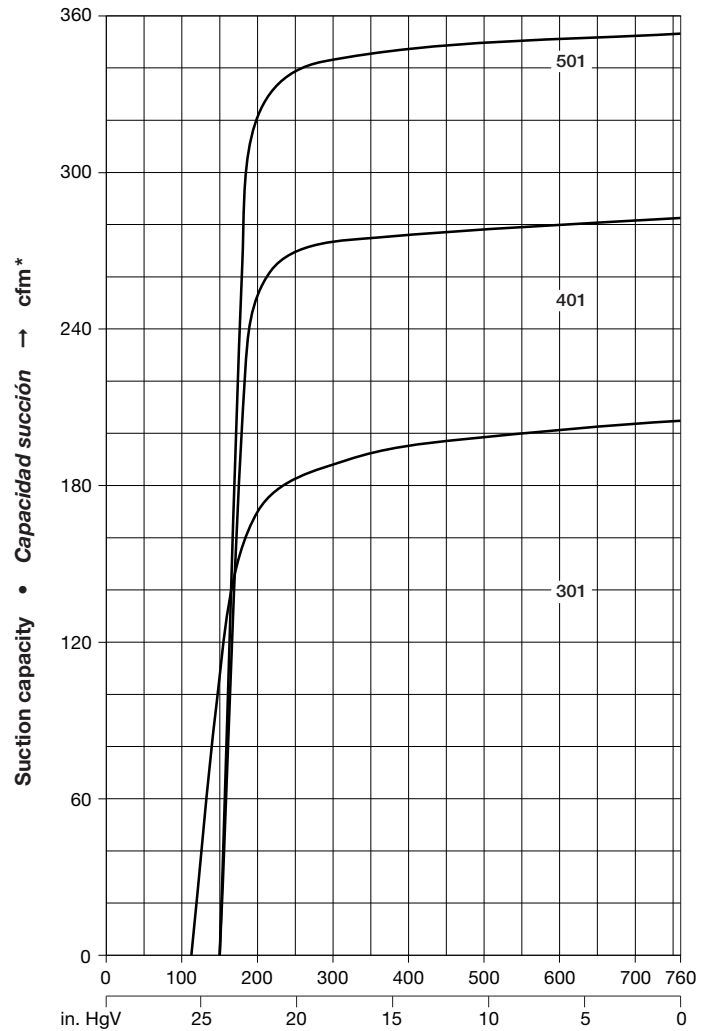
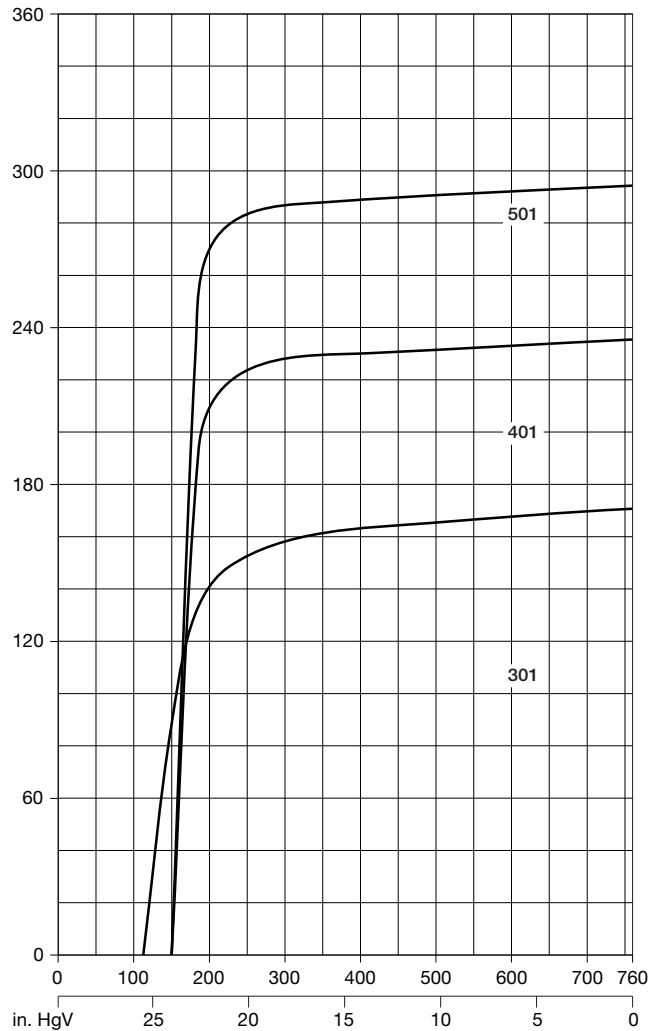


High efficiency, dry and contact free compression claw vacuum pumps with NEMA premium motors
 Capacity ranging to 355 cfm.
 Ultimate vacuum for continuous operation: 24 in. HgV
 Low maintenance, integrated forced air cooling eliminates the need for water cooling.
 Versatile design can be used in many applications.

Bombas de vacío de garras altamente eficiente, de compactación en seco y sin contacto con motores NEMA premium
 Capacidad de aspiración de 355 cfm.
 Vacío absoluto para funcionamiento continuo: 24 in. HgV
 Bajo nivel de mantenimiento, enfriamiento integrado por aire forzado y sin medios adicionales. Diseño versátil con numerosas posibilidades de uso.

Selection diagram • Diagrama de selección 50 Hz

60 Hz



Suction pressure • Presión succión → Torr / in. HgV

C-VLR			301	401	501
Suction capacity	cfm	50 Hz	170	240	295
Capacidad succión		60 Hz	205	285	355
Ultimate vacuum continuous operation			113 Torr - 25.5 in. HgV	150 Torr - 24 in. HgV	150 Torr - 24 in. HgV
Vacío final permanente					
Rated voltage	3~	50 Hz	400 / 690 V ± 10 %		
Tensión asignada		60 Hz	208 - 230 / 460 V ± 10 %		
Motor rating	kw	50 Hz	5.5	7.5	11.0
Potencia requerida		hp	60 Hz	7.5	12.0
Full load amperage	A	50 Hz	10.1 / 5.8	13.9 / 8.06	20.9 / 12.1
Amperaje a carga plena		60 Hz	19 - 18 / 9.0	30.0 - 28.0 / 14.0	37 - 35 / 17.5
Speed	rpm	50 Hz	2950		
Velocidad		60 Hz	3550		
Average noise level	dB(A)	50 Hz	74	77	78
Nivel promedio de ruido		EN ISO 3744	60 Hz	77	81
Weight	lbs	50 Hz	640	935	1080
Peso		60 Hz	640	930	1080
Oil capacity (gear)	qt	50 Hz	1.5	1.8	1.8
Capacidad de aceite (engranaje)		60 Hz	1.5	1.8	1.8

cfm* Relates to pump inlet conditions • se refiere a las condiciones de entrada de la bomba

Curves, table contents (tolerance ±10 %) refer to compressor at normal operating temperature. • Las curvas, las tablas (tolerancia ±10 %) se refieren a la bomba de vacío a una temperatura normal de operación.

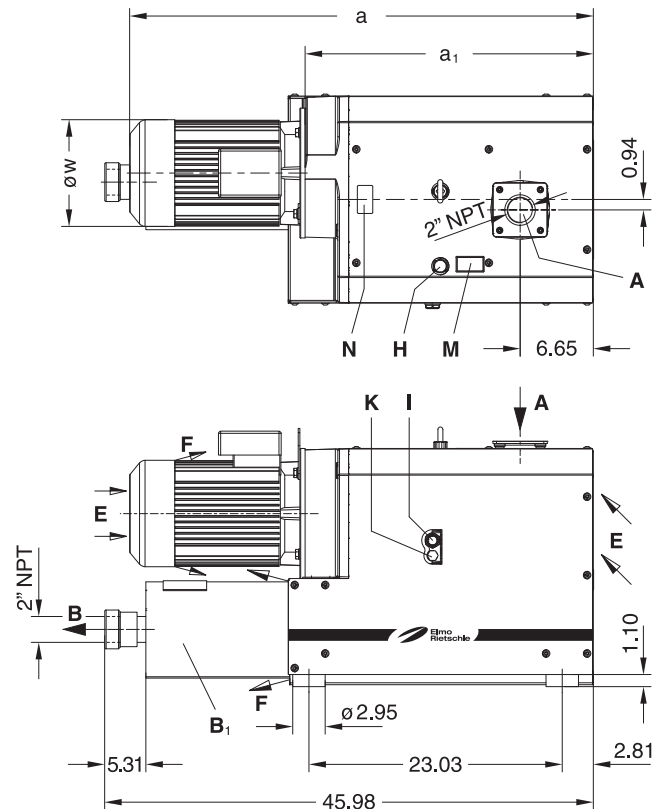
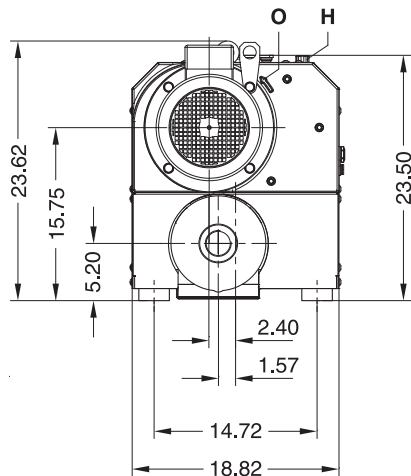
The motor dimensions as well as the full load amperage may vary due to different motor manufacturers. • Las dimensiones de motor pueden variar para distintos fabricantes de motores.

on request • # on pedido

Technical information is subject to change without notice! • La información técnica está sujeta a cambios sin previo aviso!

Dimensions • Dimensiones [inches]

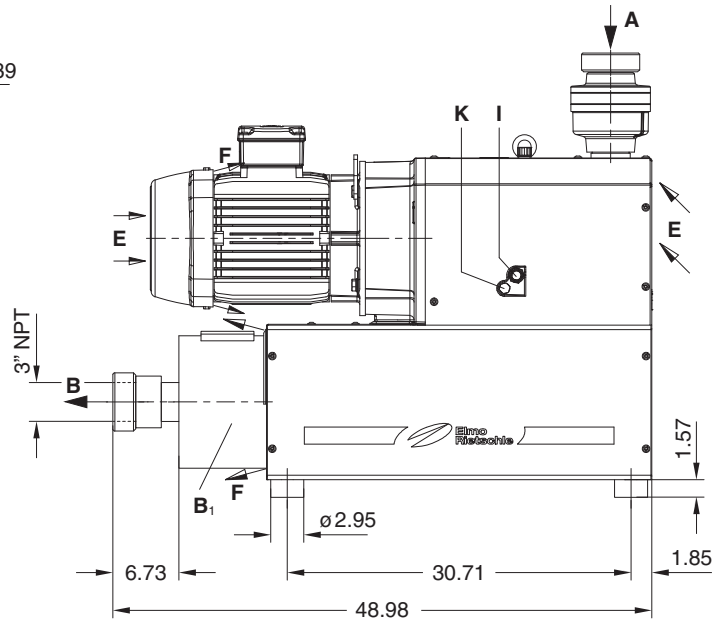
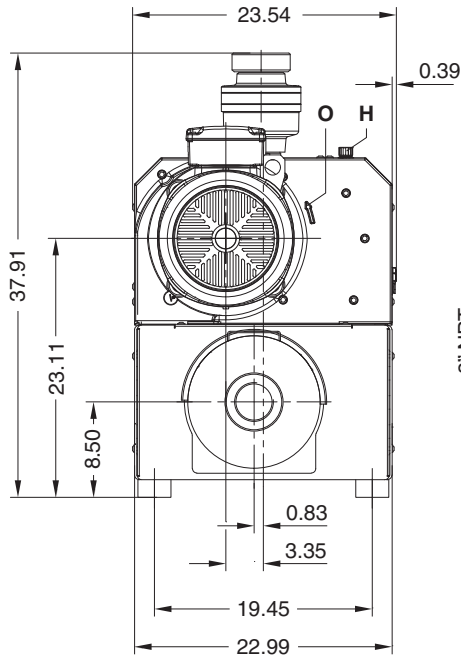
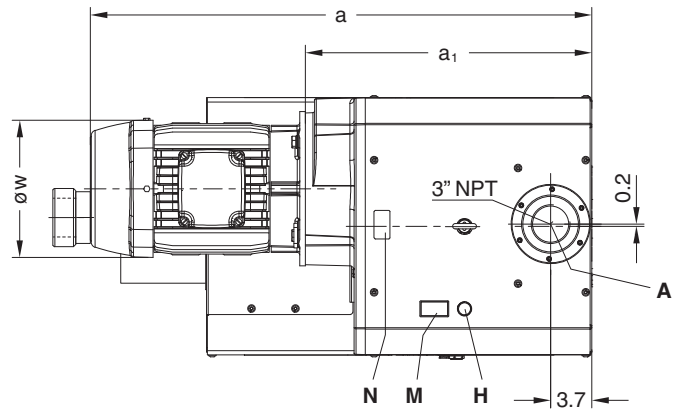
C-VLR	301	
a	50 Hz	43.03
	60 Hz	43.04
a ₁	50 Hz	26.20
	60 Hz	27.53
øw	50 Hz	10.19
	60 Hz	10.28



A	Vacuum connection • Conexión de vacío
B	Exhaust • Escape
B₁	Exhaust silencer • Silenciador de escape
E	Cooling air entry • Entrada de aire refrigerante
F	Cooling air exit • Salida de aire refrigerante
H	Oil fill port • Punto de alimentación del aceite

I	Oil sight glass • Mirilla de aceite
K	Oil drain port • Punto de drenaje del aceite
M	Oil type plate • Placa de aceite
N	Data plate • Placa de la unidad
O	Direction of rotation arrow • Dirección de rotación

C-VLR		401	501
a	50 Hz	44.80	44.80
	60 Hz	41.64	45.98
a ₁	50 Hz	25.59	25.59
	60 Hz	26.13	26.13
øw	50 Hz	12.24	12.24
	60 Hz	10.28	12.96



A	Vacuum connection • <i>Conexión de vacío</i>
B	Exhaust • <i>Escape</i>
B₁	Exhaust silencer • <i>Silenciador de escape</i>
E	Cooling air entry • <i>Entrada de aire refrigerante</i>
F	Cooling air exit • <i>Salida de aire refrigerante</i>
H	Oil fill port • <i>Punto de alimentación del aceite</i>

I	Oil sight glass • <i>Mirilla de aceite</i>
K	Oil drain port • <i>Punto de drenaje del aceite</i>
M	Oil type plate • <i>Placa de aceite</i>
N	Data plate • <i>Placa de la unidad</i>
O	Direction of rotation arrow • <i>Dirección de rotación</i>

Accessories • *Accesorios*

C-VLR		301	401	501
Vacuum tight suction filter <i>Filtro de succión estanco al vacío</i>	ZVF	50 (03)	#	100 (51)
Motor starter <i>Reóstato de arranque del motor</i>	ZMS	#	#	#