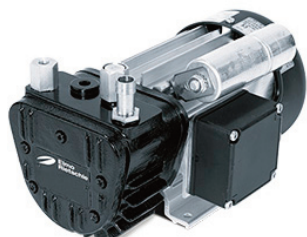


## Elmo Rietschle Série-V

Compresseurs à palettes exempt d'huile  
pour pressions jusqu'à 14,5 psig



V-DTE 3/6/8/10

### V-DTE

#### Avantages

- Conception compacte.
- Facile à installer.
- Rotors résistants à la corrosion.
- Raccord de tuyau et silencieux d'échappement de série.

#### Caractéristiques techniques

- Débit volumique 3,5 à 12 m<sup>3</sup>/h
- Débit volumique 2,1 à 7,1 cfm
- Pression jusqu'à 1 bar



V-DTA 50/60/80/100/140

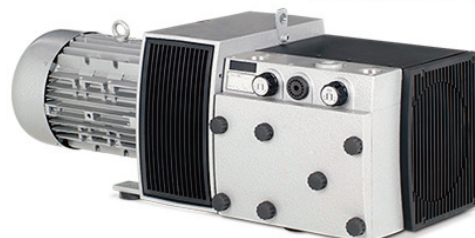
### V-DTA

#### Avantages

- Roulements des deux côtés du rotor.
- Rendement élevé.
- Faible niveau sonore.
- Le capot insonorisant permet une sortie d'air de refroidissement canalisé soit d'un seul côté, soit des deux côtés.
- Facilité d'entretien et d'utilisation.

#### Caractéristiques techniques

- Débit volumique 58 à 88 m<sup>3</sup>/h
- Débit volumique 34,1 à 51,7 cfm
- Pression jusqu'à 1,5 bar en fonctionnement continu et 2,2 bar en fonctionnement intermittent



V-DTR 100/140

### V-DTR

#### Avantages

- Roulements des deux côtés du rotor.
- Moteur à bride avec accouplement élastique en torsion.
- Rendement élevé.
- Fonctionnement silencieux.
- Le capot insonorisant permet une sortie d'air de refroidissement canalisée.
- Facilité d'entretien et d'utilisation.

#### Caractéristiques techniques

- Débit volumique 100 à 153 m<sup>3</sup>/h
- Débit volumique 58,8 à 90 cfm
- Pression jusqu'à 1,5 bar en fonctionnement continu et jusqu'à 2,2 bar en fonctionnement intermittent

## Fiches techniques

• Elmo Rietschle V-DTE 3/6/8/10

[Télécharger](#)

• Elmo Rietschle V-DTR 100/140

[Télécharger](#)

• Elmo Rietschle V-DTA 50/60/80/100/140

[Télécharger](#)